

# Suriyeli Mülteci Çocuklar Saha Araştırması

## Sonuç Raporu

**Doç. Dr. Serap Özer**

Bahçeşehir Üniversitesi

**Doç. Dr. Selçuk R. Şirin**

New York Üniversitesi

**BAU Psikoloji Araştırma Ekibi**

# Amaç

- **Araştırmanın Amacı**
  - Suriye'deki sorunlar dolayısıyla Türkiye'ye zorunlu göç etmiş çocuklarının karşılaştıkları olayların dökümünü yapmak ve yaşamakta oldukları duruma gösterdikleri psikolojik tepkileri ölçmek
- Araştırma **Karma Yöntemle** kantitatif ve kalitatif araçlarla gerçekleştirilmiştir.

# Arařtırma Ekibi

- **Yürütücü: Doç.Dr. Serap Özer**
- **Arařtırma Danıřmanları:**
  - **Doç. Dr. Selçuk řirin, New York Üniversitesi Uygulamalı Psikoloji**
  - **Dr. Brit Oppedal, Norveç Kamu Saęlığı Enstitüsü**
- **BAU BUSAR Ekibi**
  - **Oęulcan SÖZEN (BUSAR Birim Amiri)**
  - **Sertaç Emil KEMENT (BUSAR Lojistik Sorumlusu)**
  - **Fulya GÜLADA (BUSAR Psikolojik Destek Ekibi Sorumlusu)**
- **BAU Psikololoji Saha Ekibi:**
  - **Roda Akgün, Mohammed Memmeh, Esin Enisoęlu, Kübra Arslan, Büřra Güler, Gökçe Ergin**

# Arařtırma Kapsamı

- Arařtırılan boyutlar:
  - Yařanmıř Stresli Olaylar
  - Travma Sonrası Stres Bozukluęu
  - Depresyon
  - Psikosomatik sorunlar
  - Sosyal Destek
- Anket soru sayısı
  - 87
  - Grup uygulamaları

# Türkiye'deki Suriyeli Mülteciler Hakkında

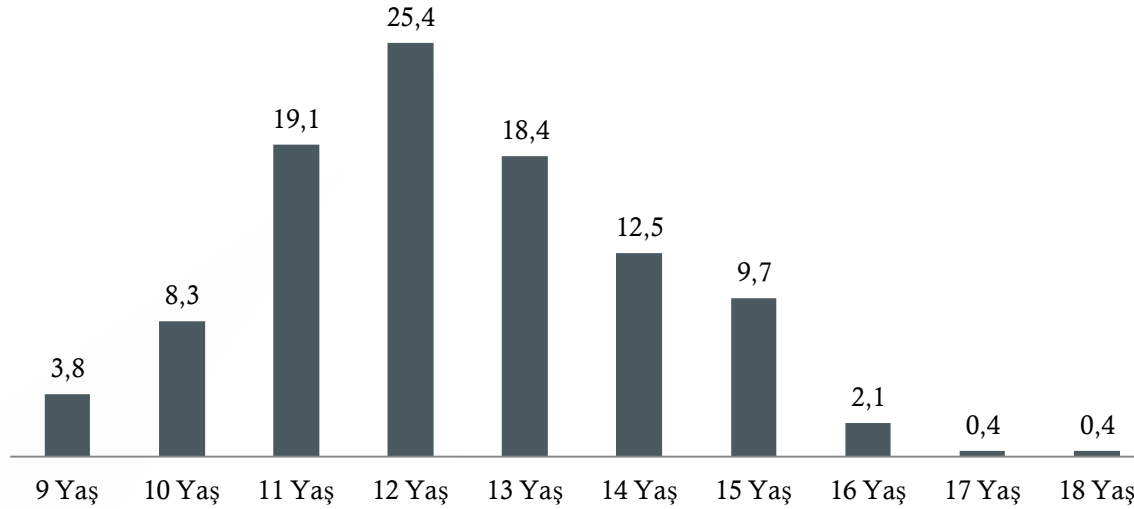
- AFAD'ın 12 Kasım 2012 tarihli raporuna göre ülkemize gelen sığınmacı sayısı 114.944
- Bu kişilerin yarıya yakınının 18 yaşın altında olduğu tahmin edilmekte
- **Çalışmanın yapıldığı yer:**
  - Gaziantep Islahiye Kampı Görüşme Yerleri
  - AFAD Raporuna göre kişi sayısı: 8.360

# Kampta ocuk sayıları

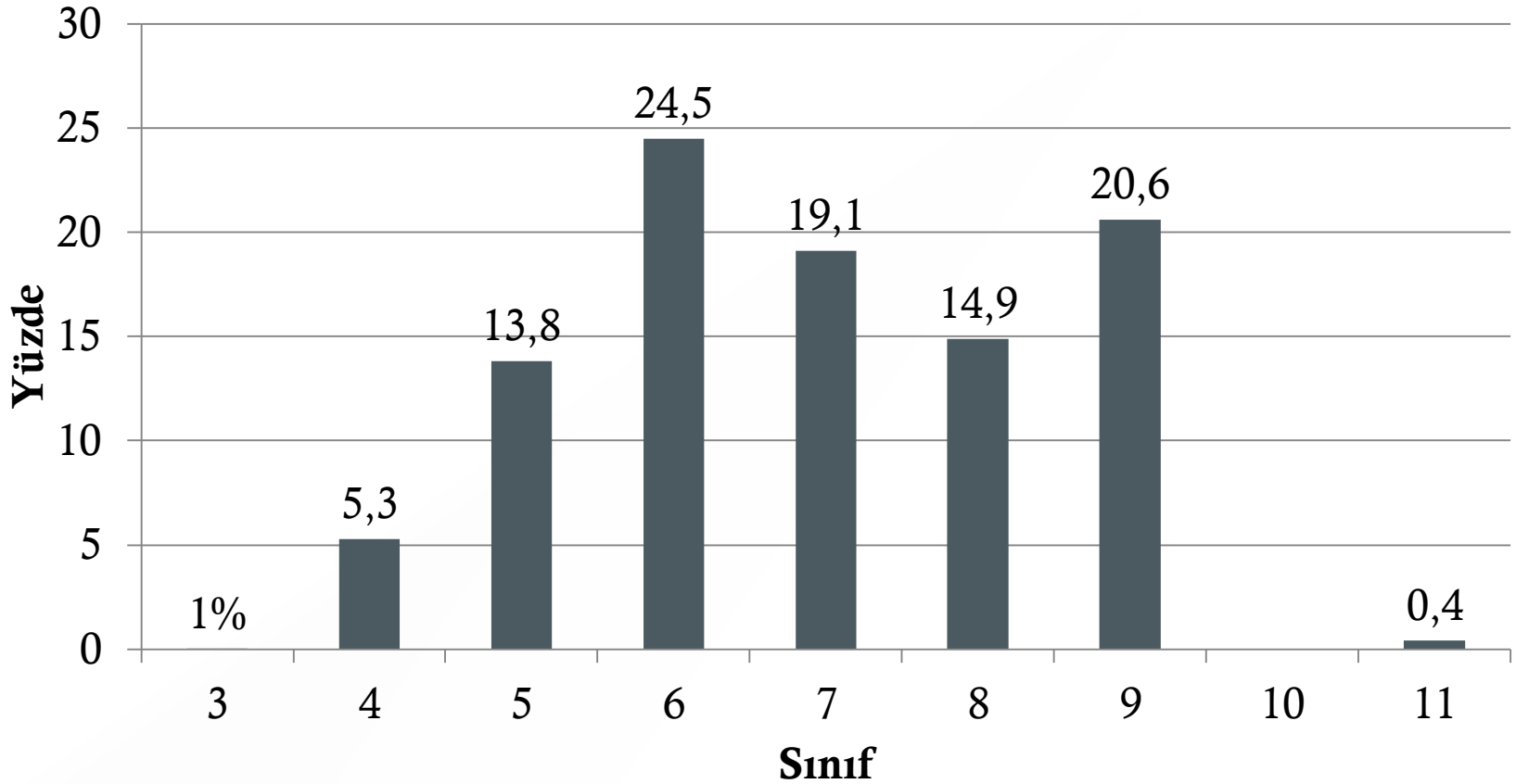
Yaş grubu	Erkek	Kız
0-3	567	455
4-6	267	257
6-12	720	680
13-18	570	518
Toplam	2124	1910

# Araştırma Örneklemi

Yaş grubu	Erkek	Kız
9-12	91	106
13-16	45	71

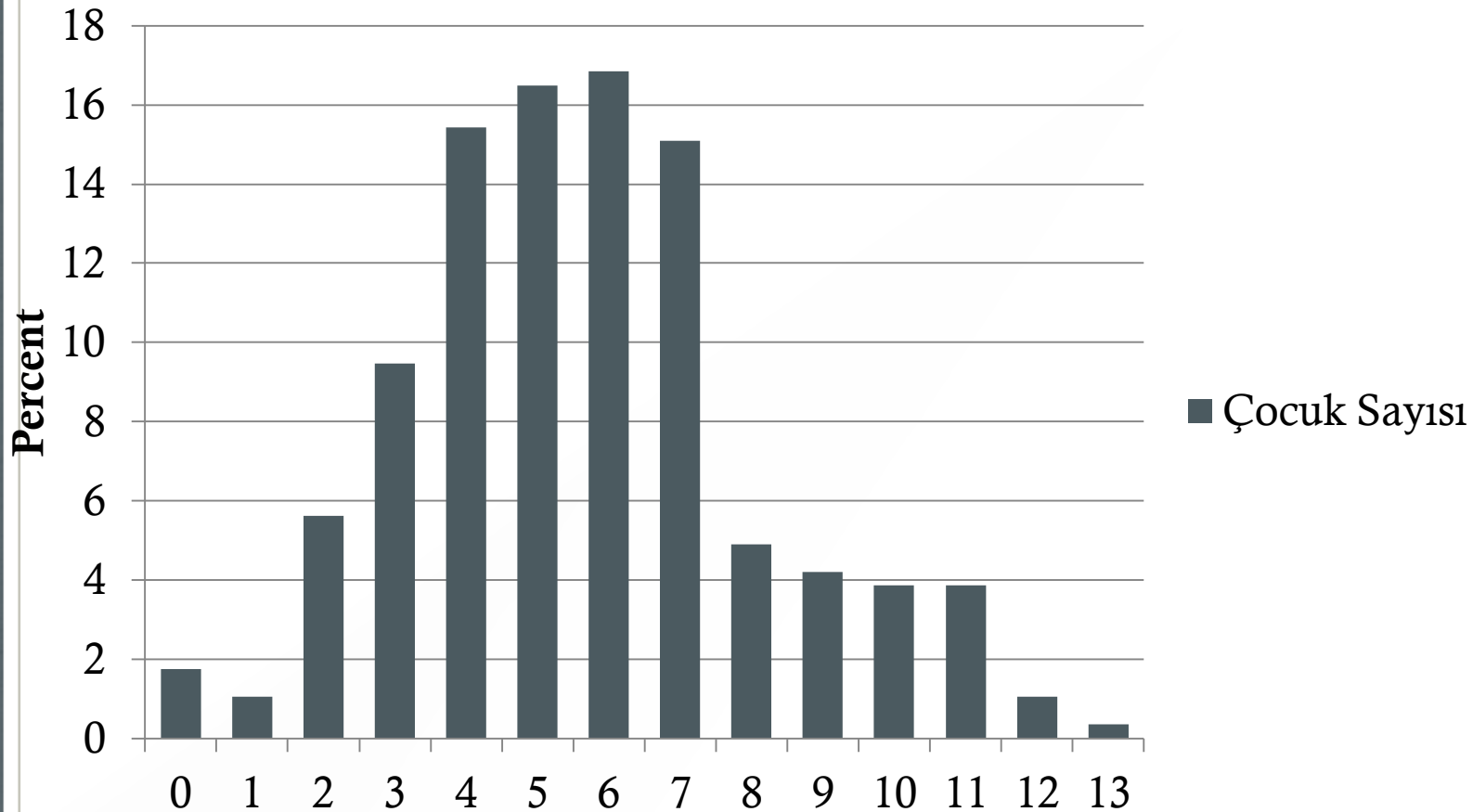


# Katılımcı Çocukların Sınıf Dağılımı

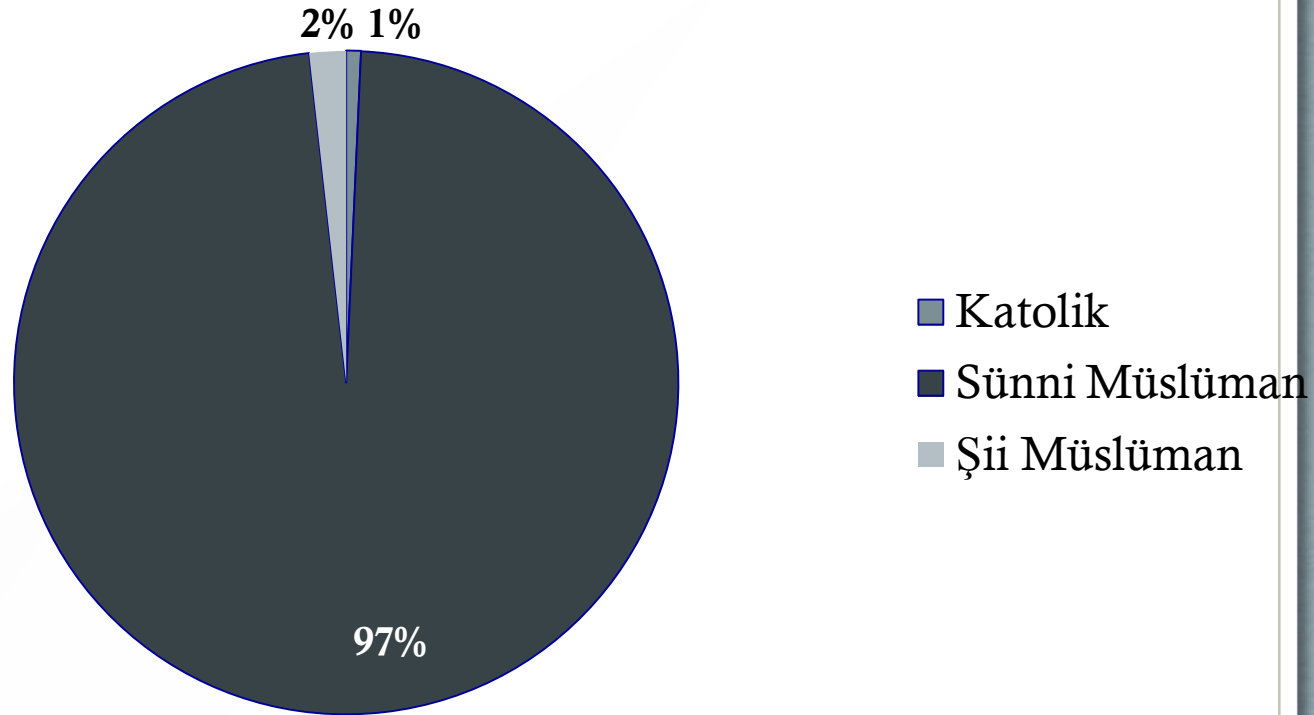




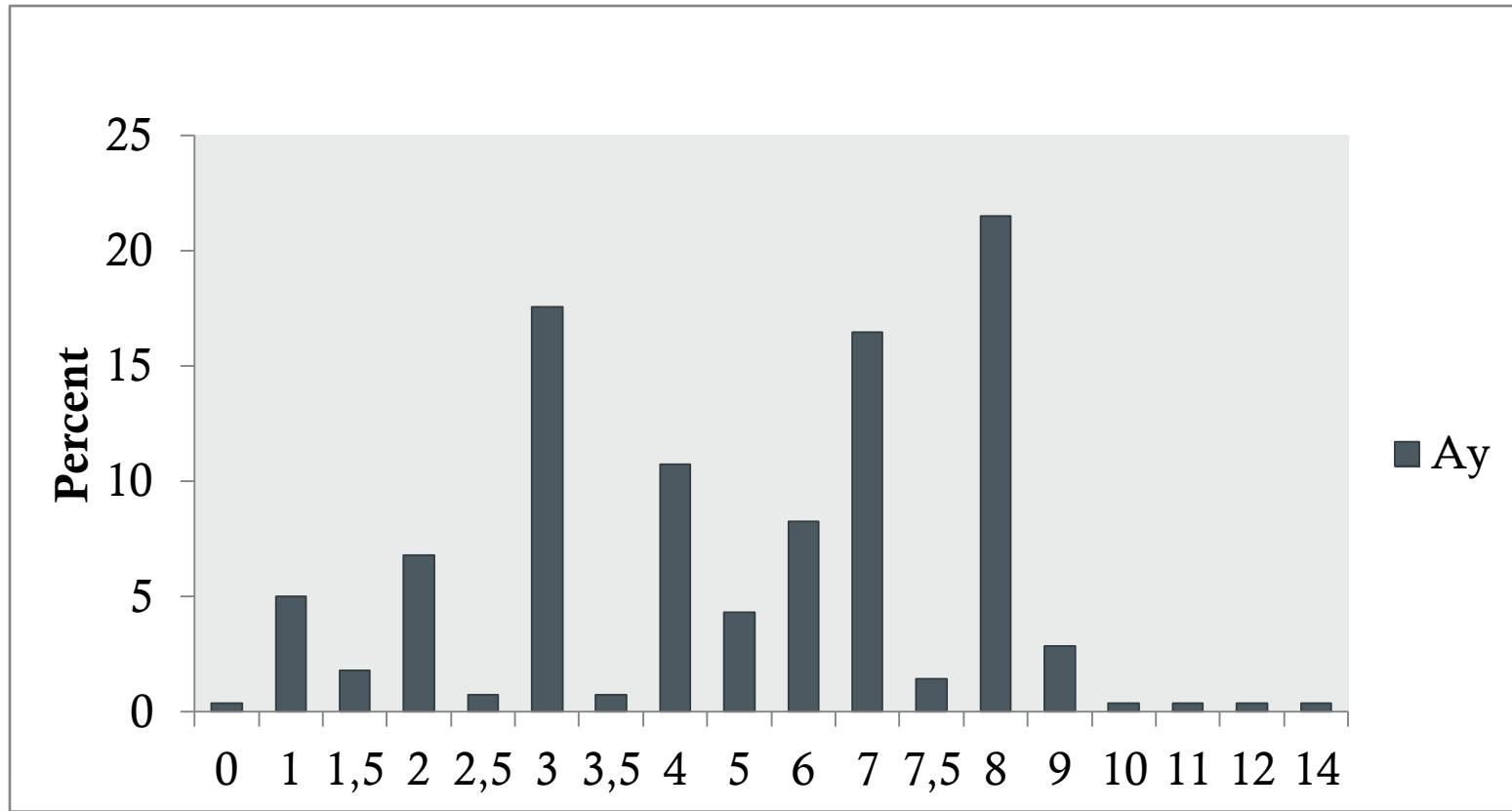
# Ailedeki çocuk sayısı (M=5.67)



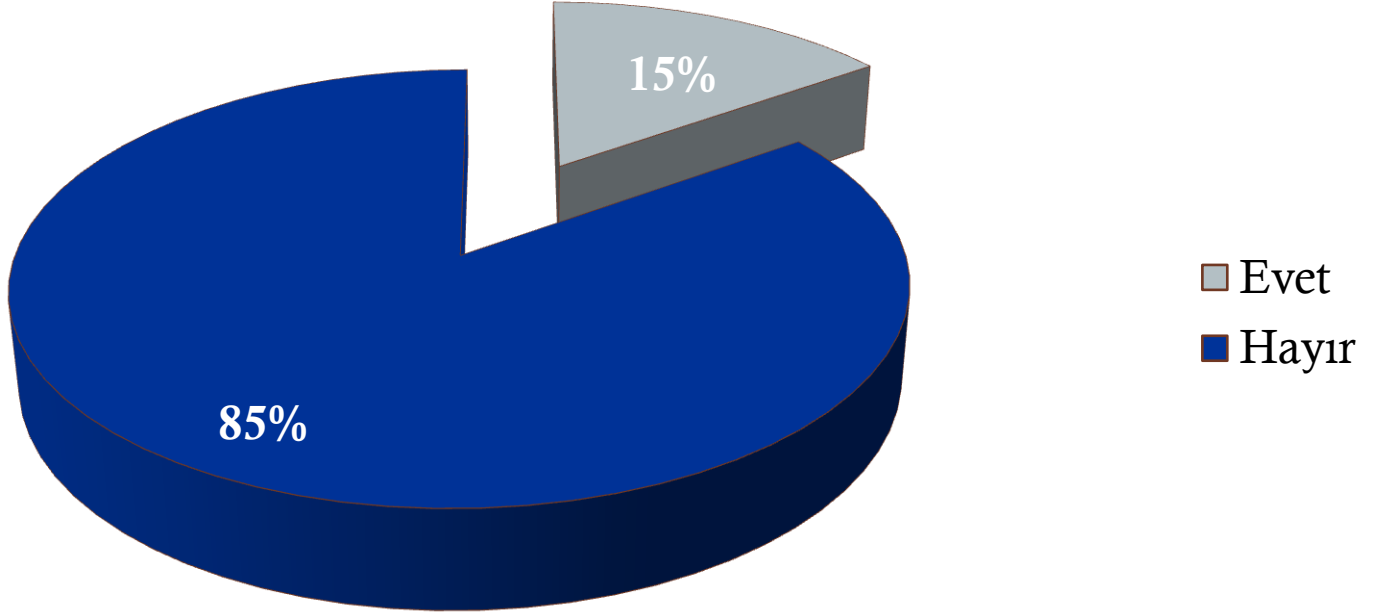
# Katılımcıların çoğunluğu Sünni Müslüman



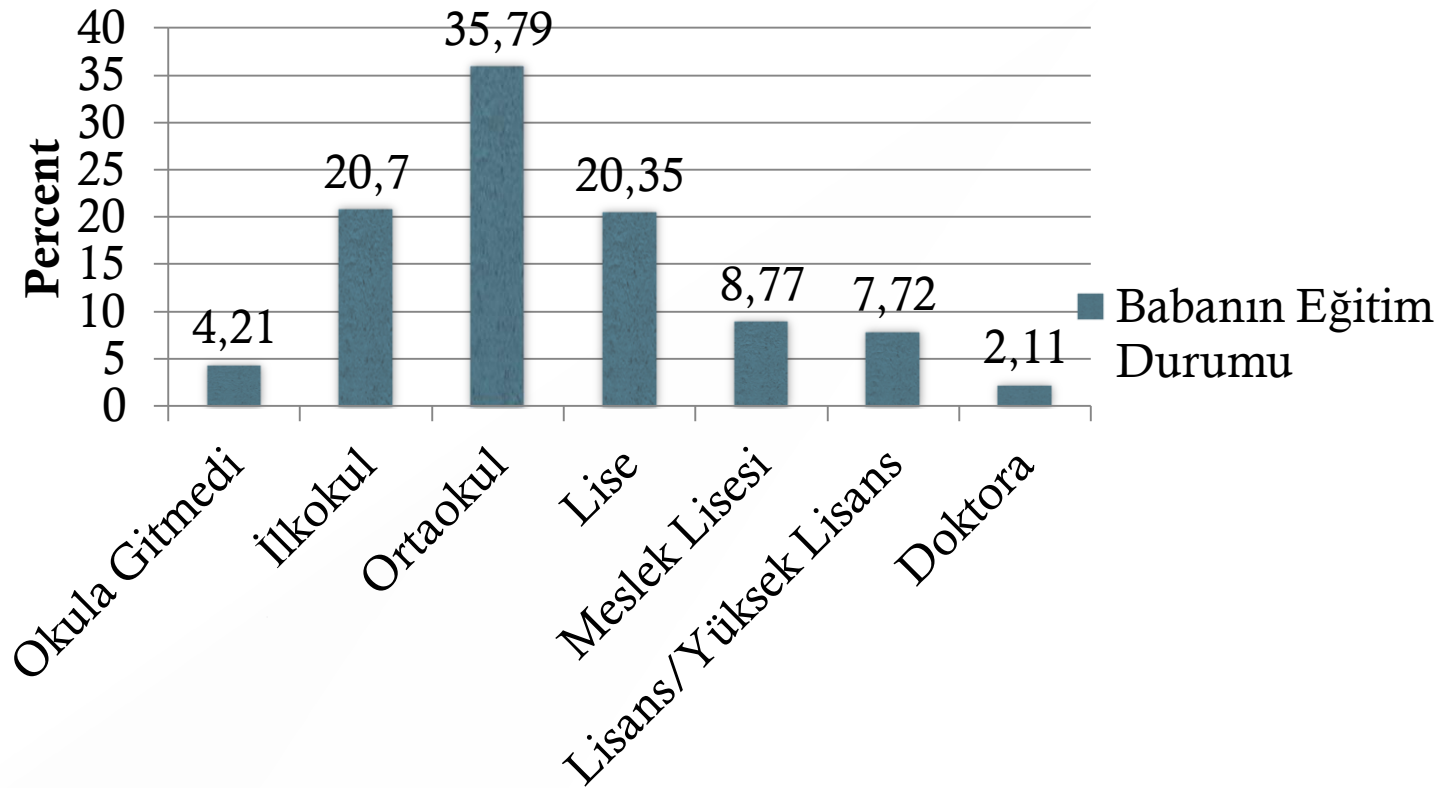
Ailelerin çoğunluğu 6 aydan uzun süredir  
Türkiye'deki kamplarda yaşıyor ( $M= 5.33$ ;  $SD=2.53$ ).



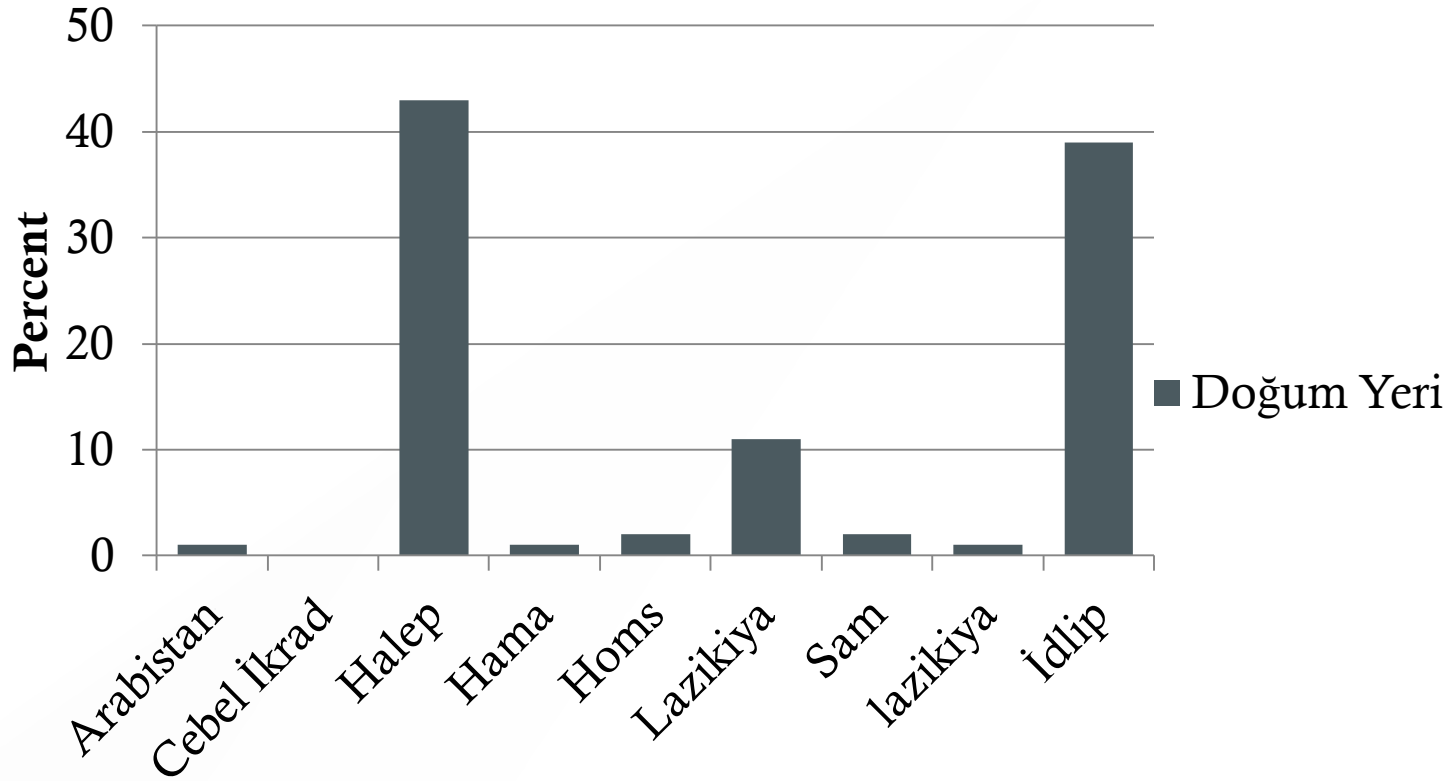
# Katılımcıların büyük çoğunluğu evlerinden kamplara taşınmış.



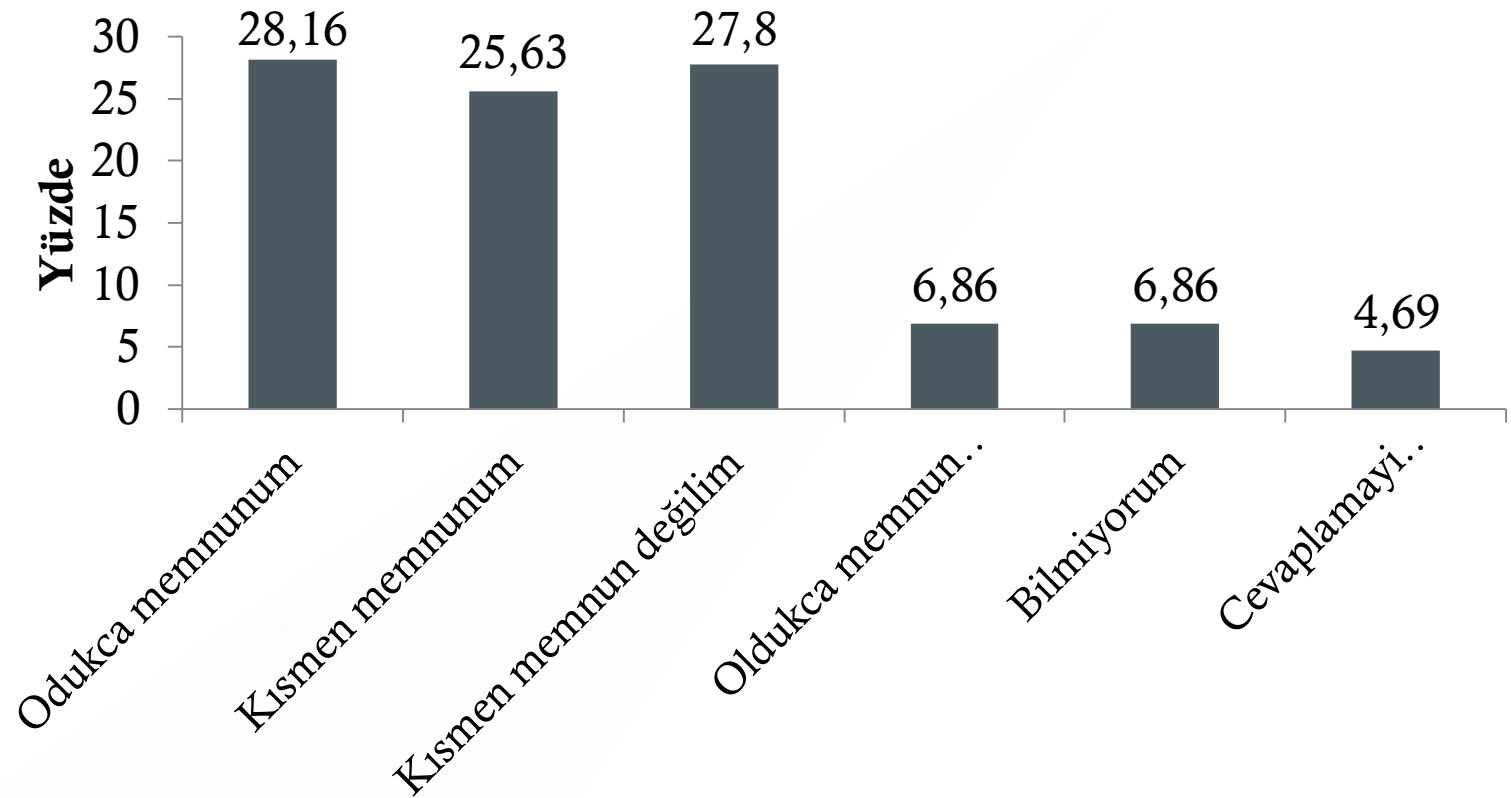
# Ailelerin eğitim durumu



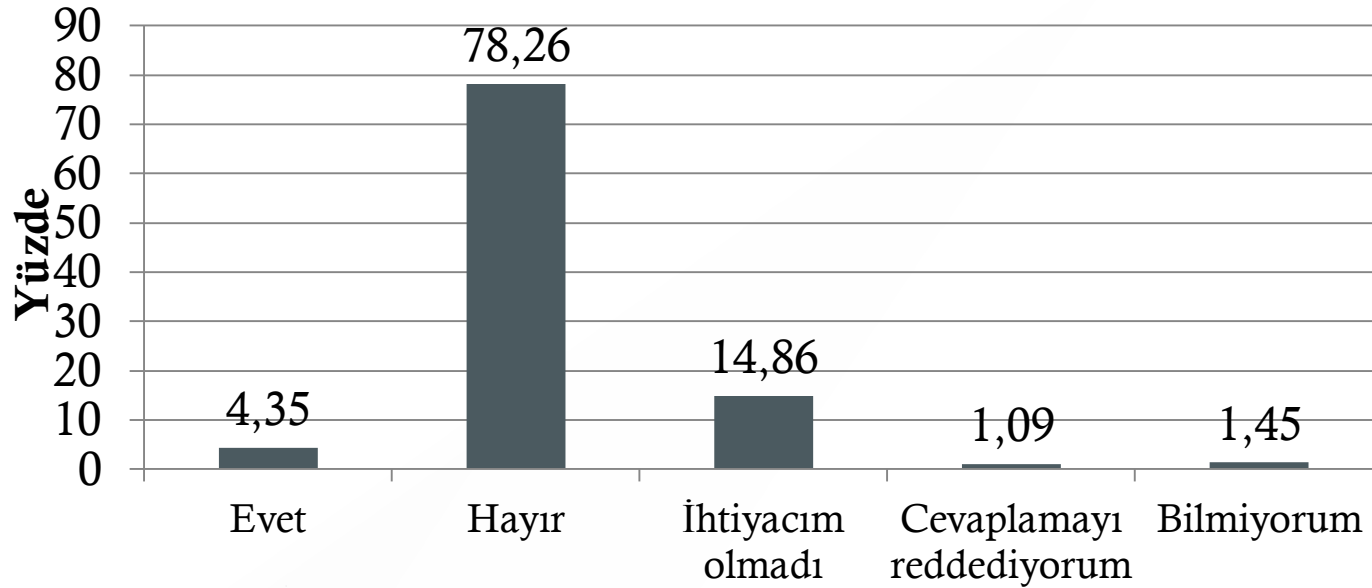
# Katılımcı Çocukların çoğunluğu Halep ve İdlip'den.



# Türkiye'ye geldiğinizden beri aldığınız sağlık hizmetlerinden ne kadar memnun kaldınız?

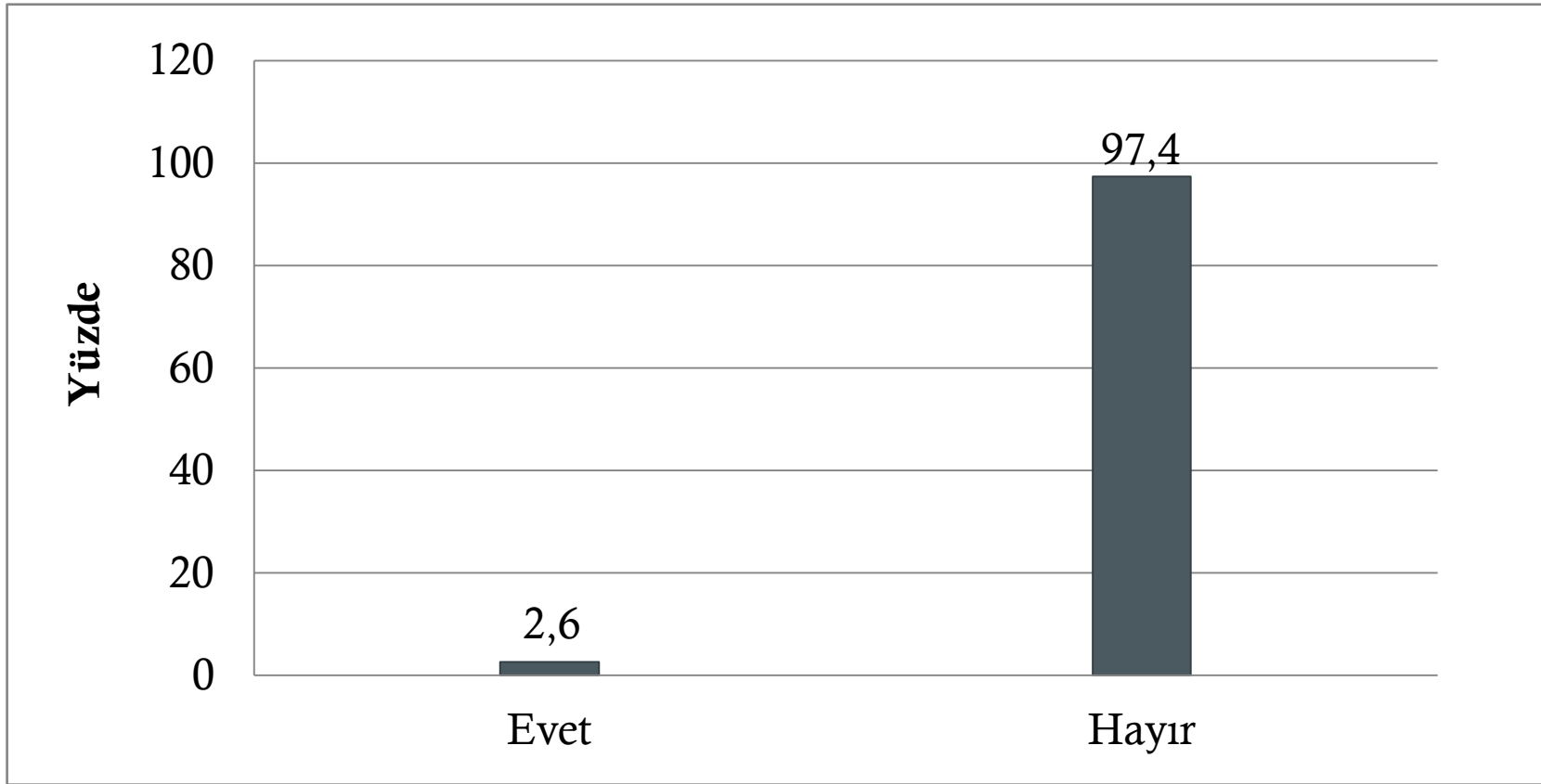


Türkiye'ye geldiğinizden beri, herhangi bir doktora psikolojik problemlerinizi ötürü gitmeye ihtiyacınız oldu mu?





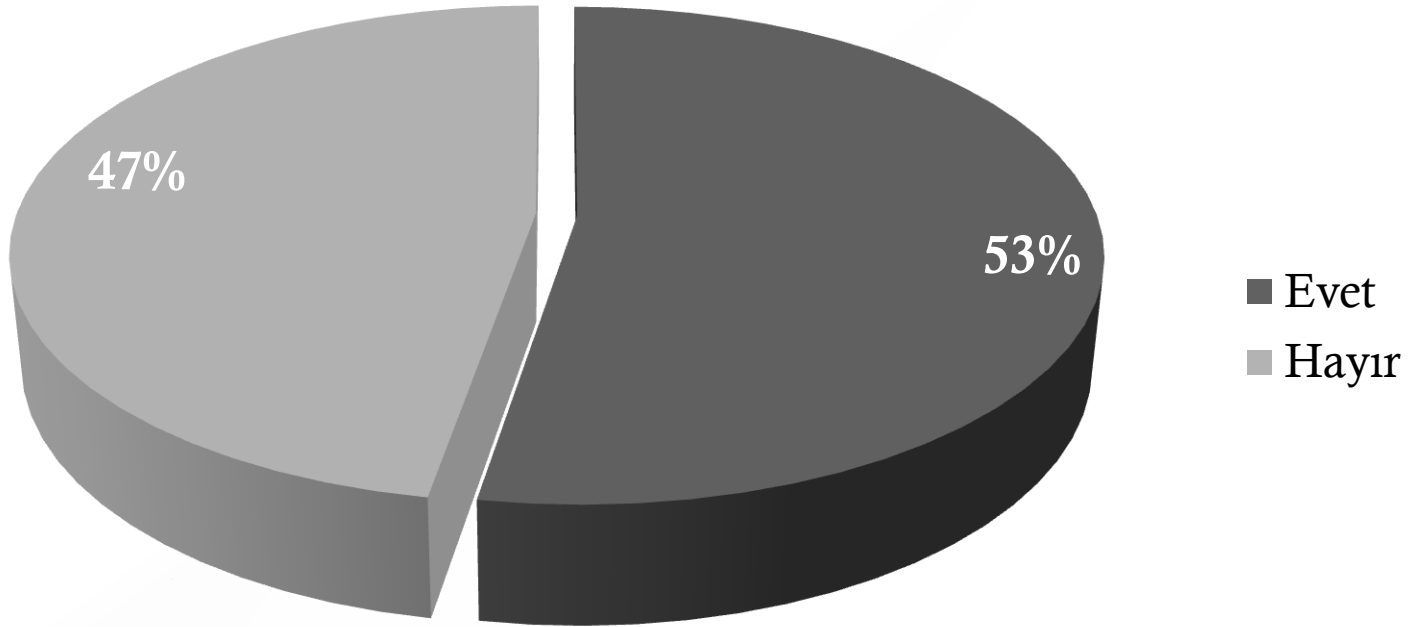
# Çocuğunuz bir doktor tarafından hiç psikiyatrik durumda olduđu teşhis edildi mi?



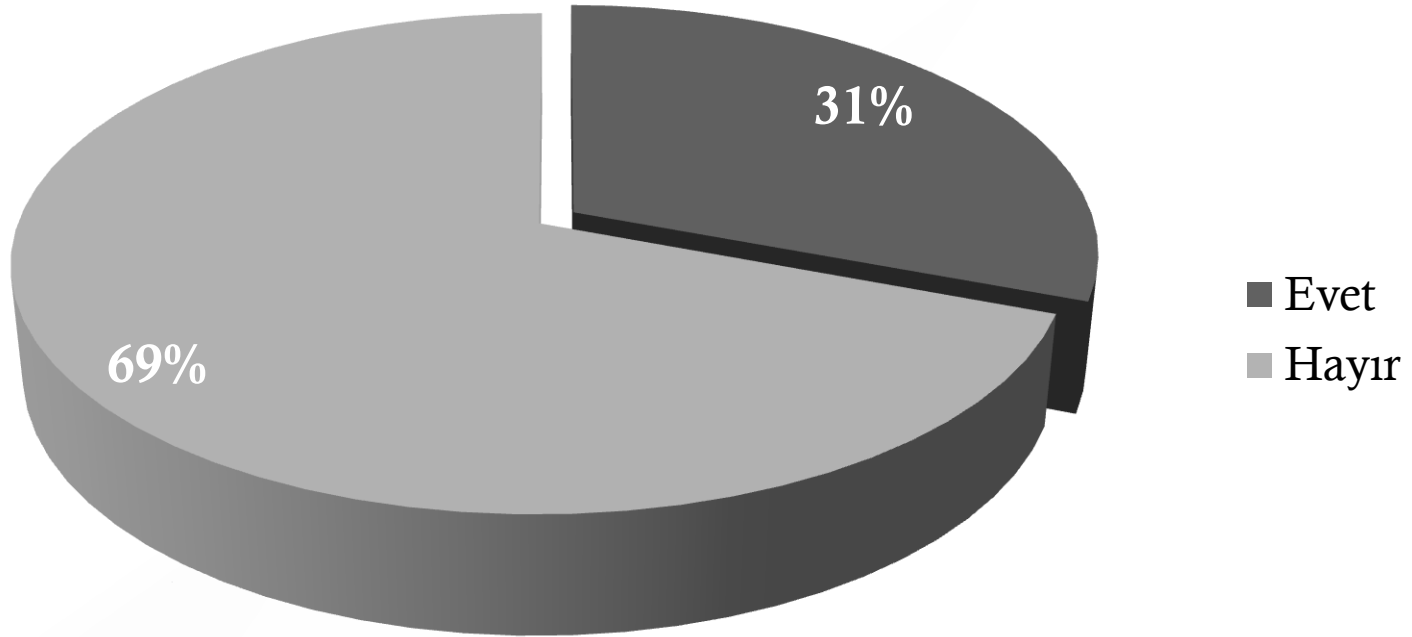
# Çocukların Yaşadığı Stressli Olayların Dökümü

Suriye'de yaşanan içsavaşın boyutlarını çocukların gözünden değerlendirmek için uluslararası literatürde yaygın olarak kullanılan Stressful Life Events Ölçeğini kullandık.

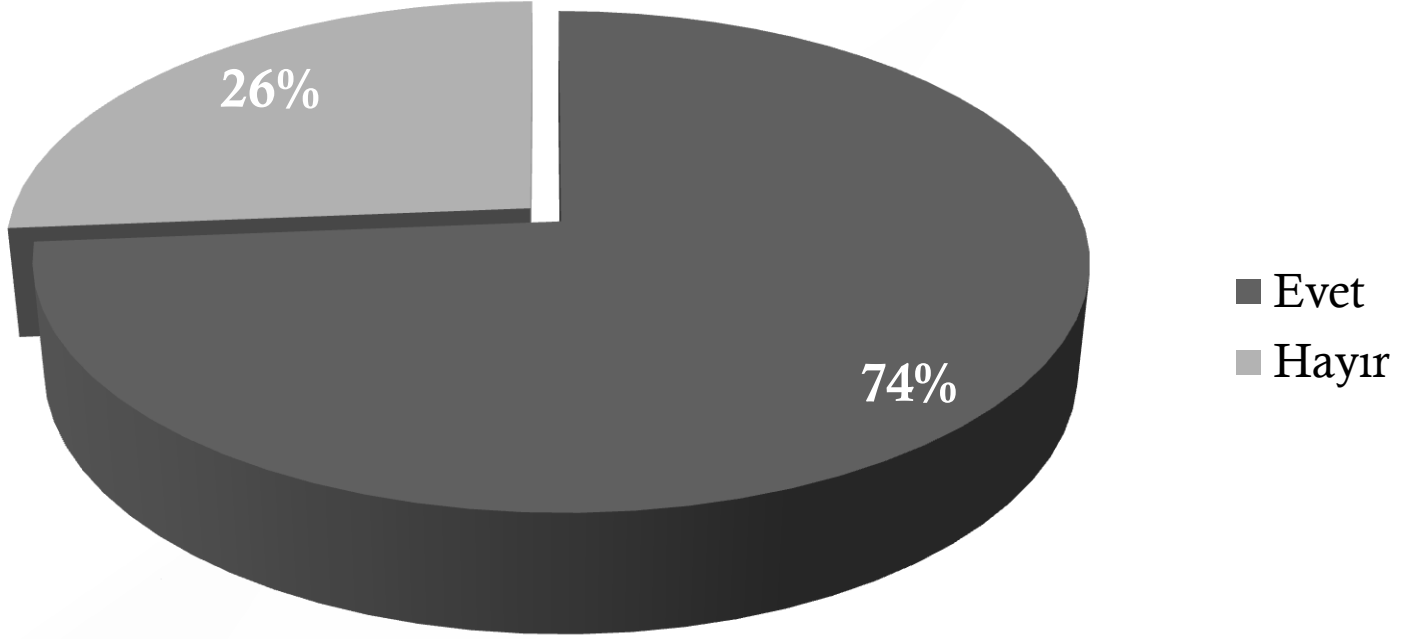
**Geçtiğimiz yıl içinde aile yaşantınızda büyük bir sarsıntı oldu mu?**



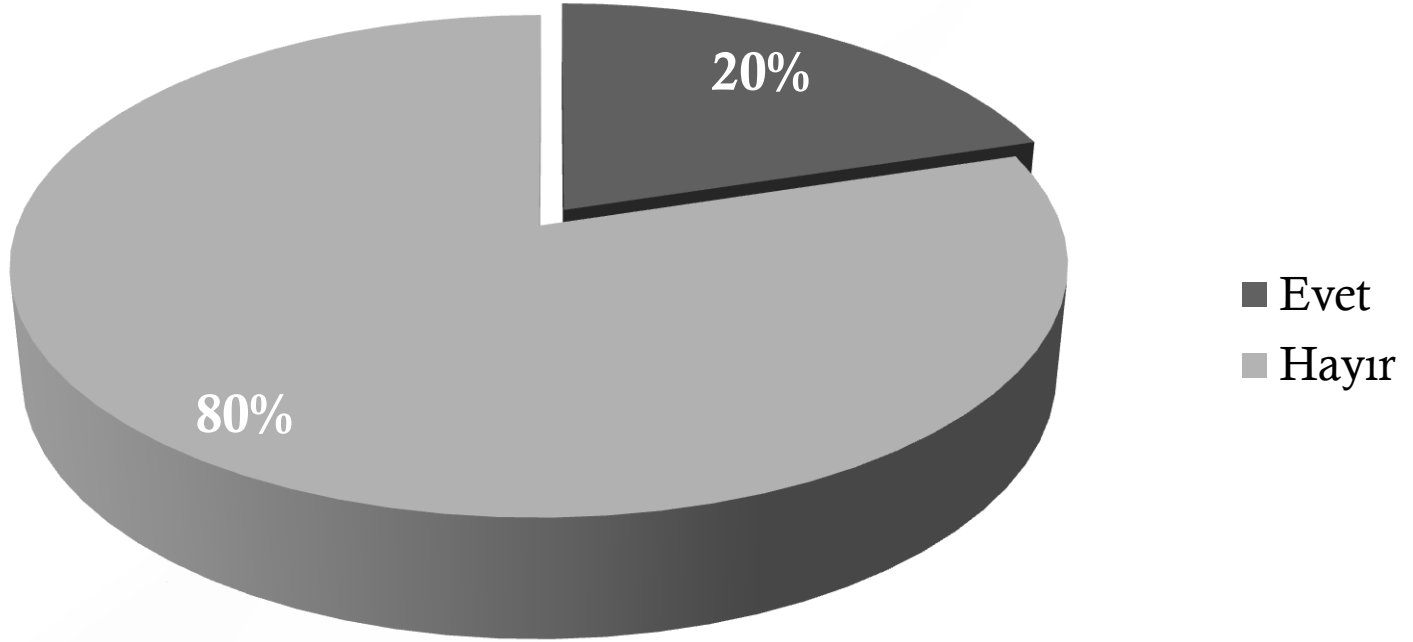
**Ailenizden kendi isteđiniz dıřında bir nedenle ayrılmak zorunda kaldınız mı?**



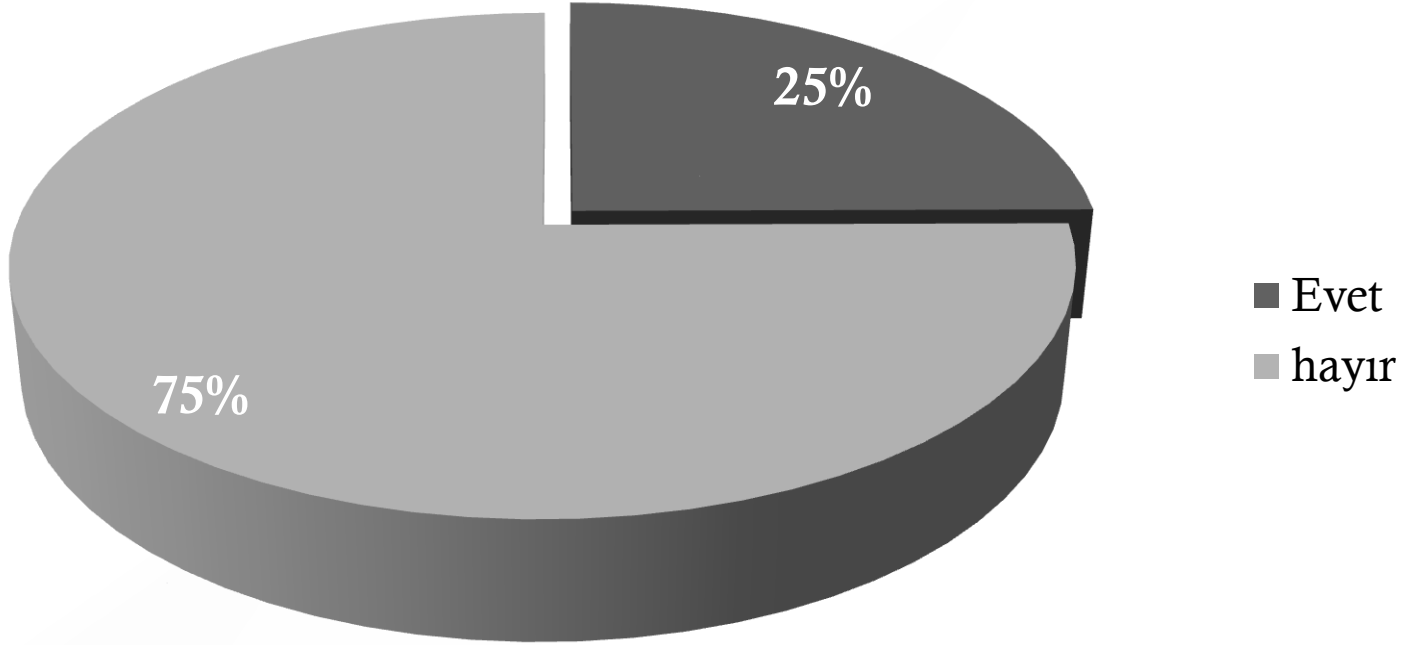
**Ailenizde çok deęer verdięiniz herhangi bir kiřiyi kaybettiniz mi?**



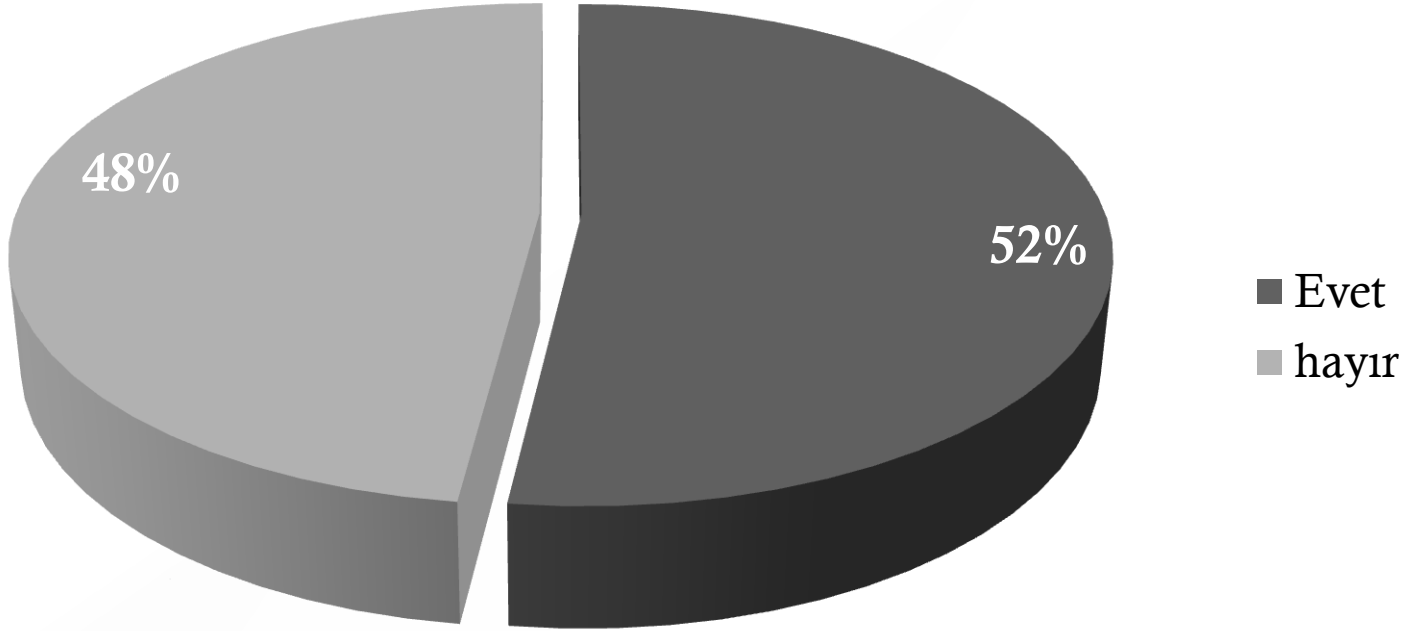
## Hayatınızı tehdit eden bir sađlık sorunu yařadınız mı?



## Ciddi bir kaza yaşadınız mı?

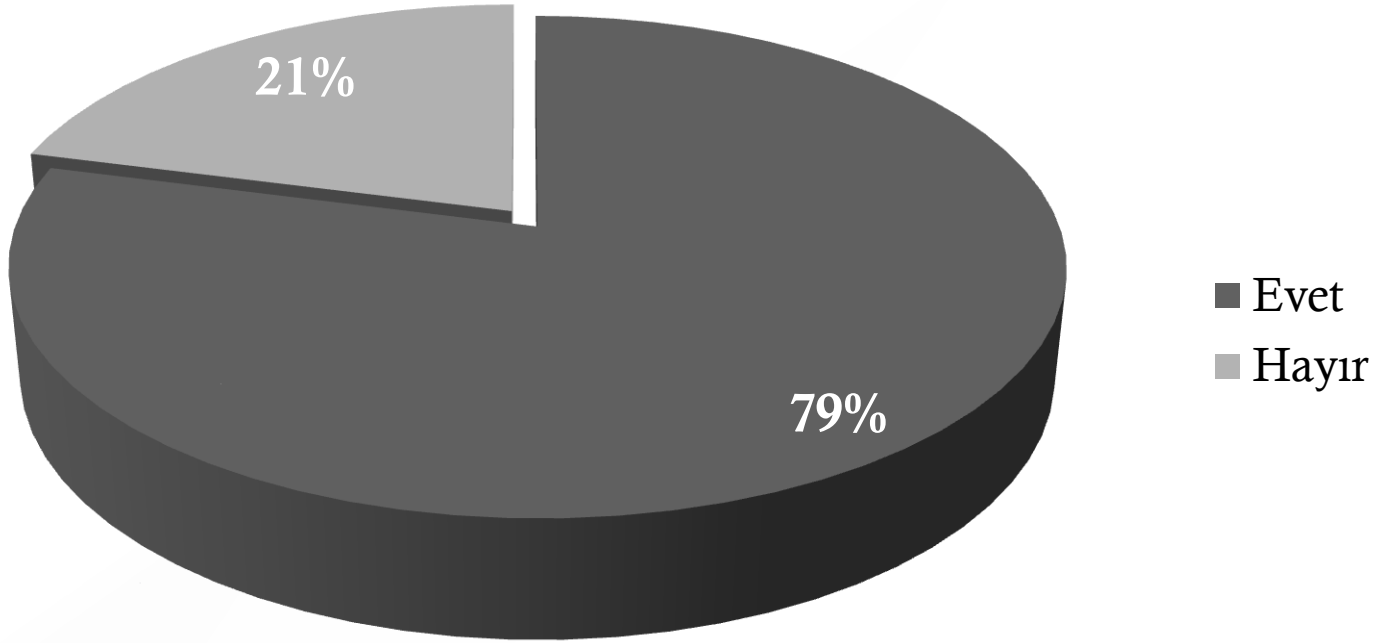


## Başınıza herhangi bir felaket geldi mi?

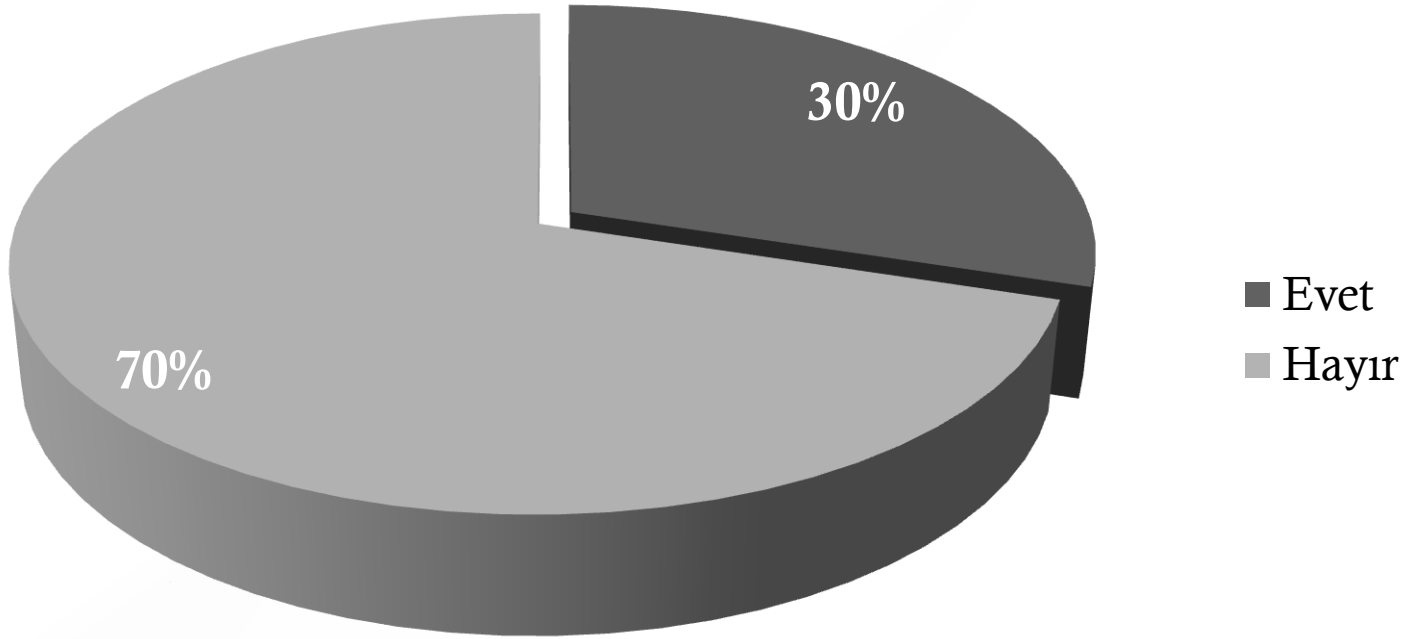




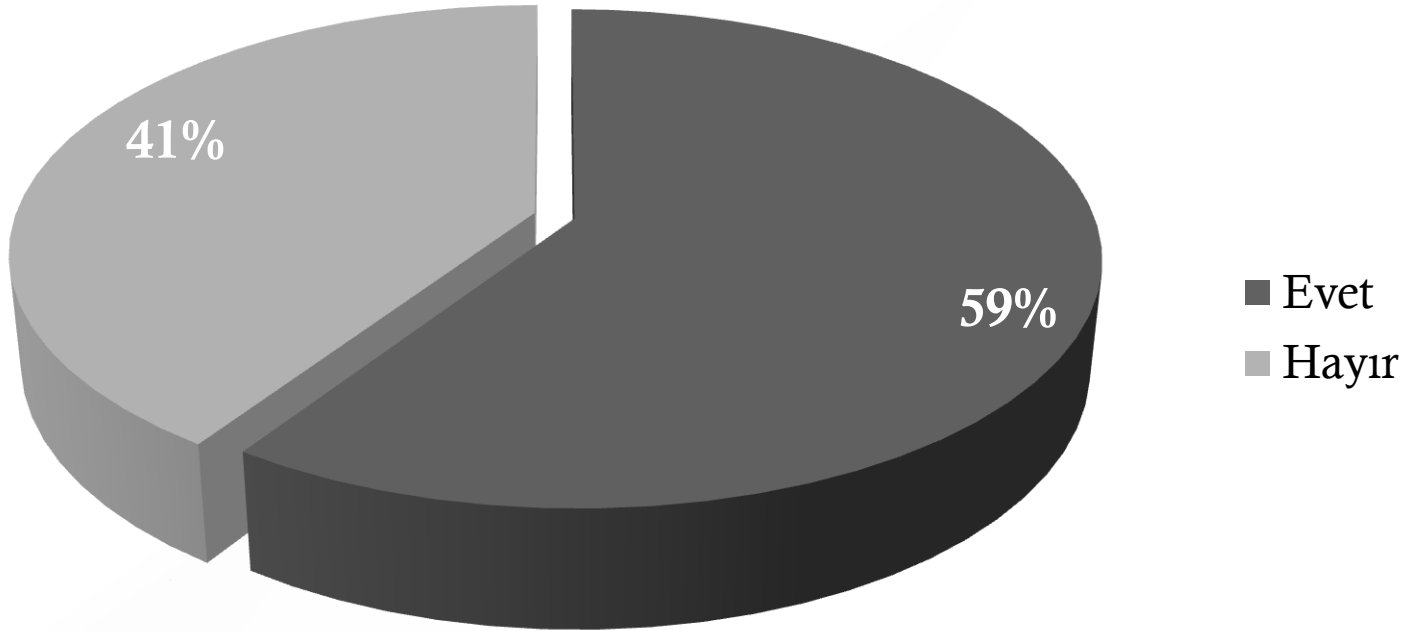
## Ülkenizde her hangi bir savaş ya da askeri çatışma yaşadınız mı?



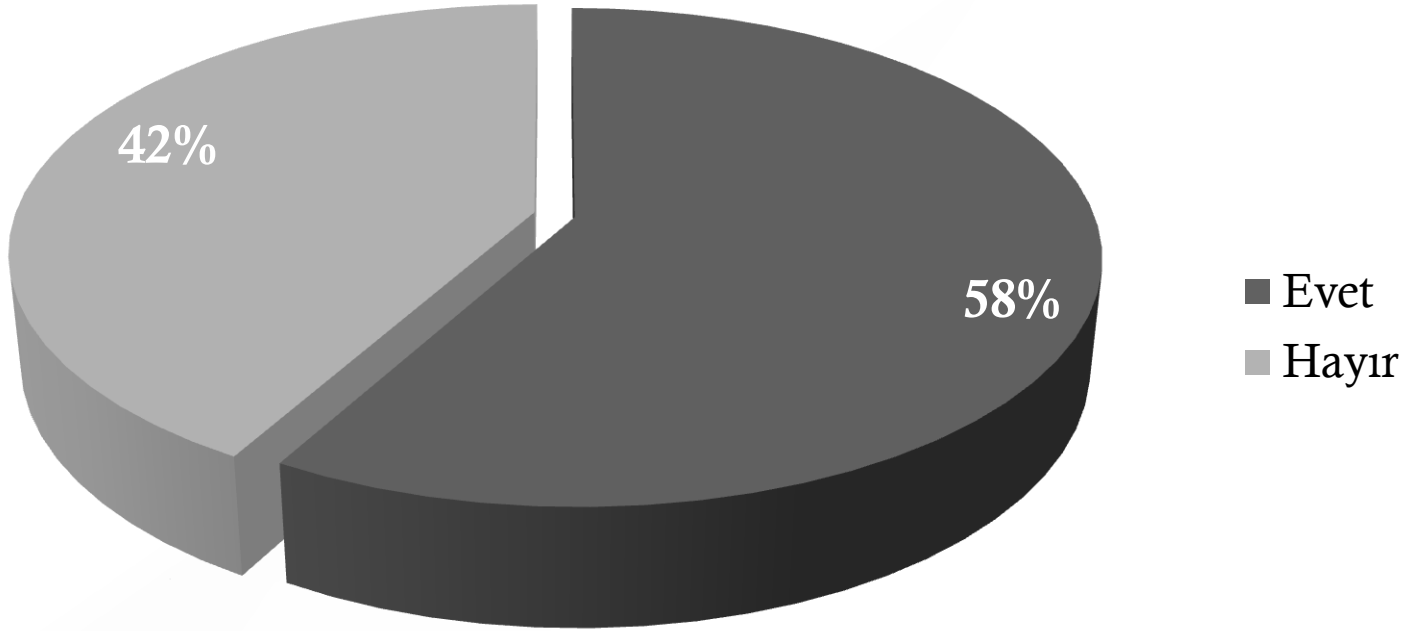
**Her hangi bir kimse size zarar vermek için itme, dayak atma, ateş açma ya da başka yollardan fiziksel bir müdahalede bulundu mu?**



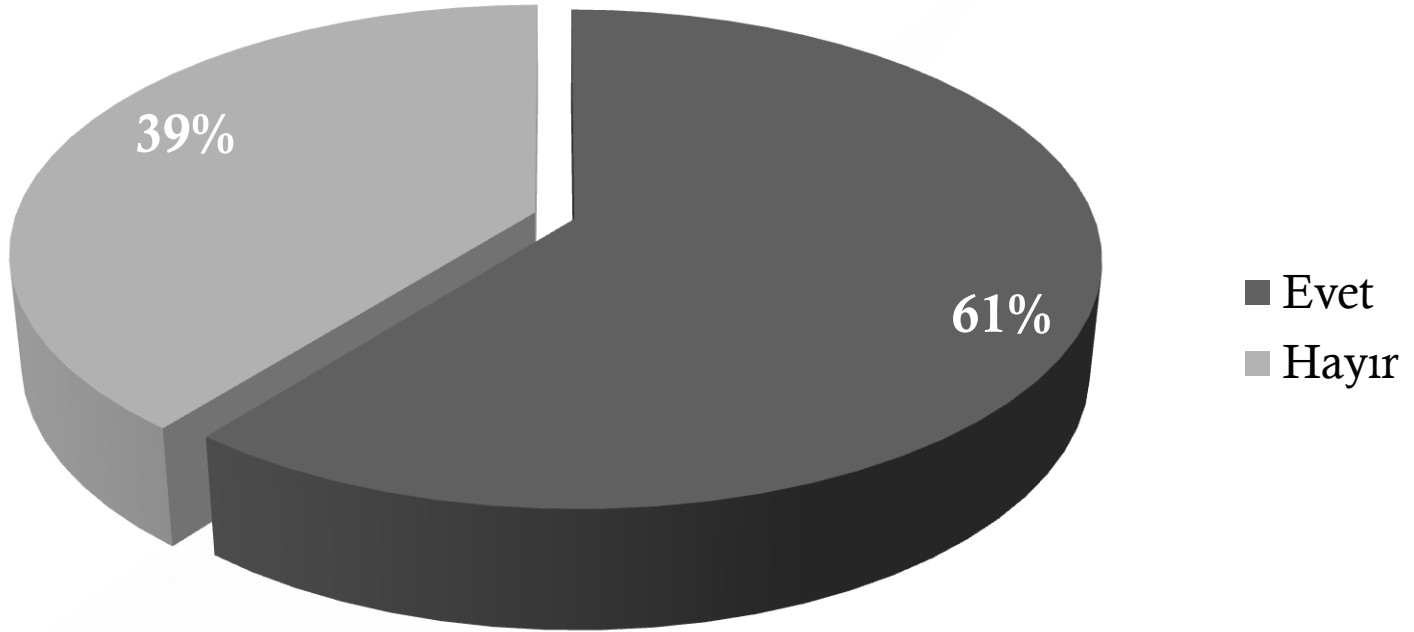
## Hayatınızdaki başka birine yönelik fiziksel ya da silahlı bir darbeye şahit oldunuz mu?



**Hayatınızın büyük bir tehlikede olduğunu düşündüğünüz herhangi bir başka stressli olay yaşadınız mı?**

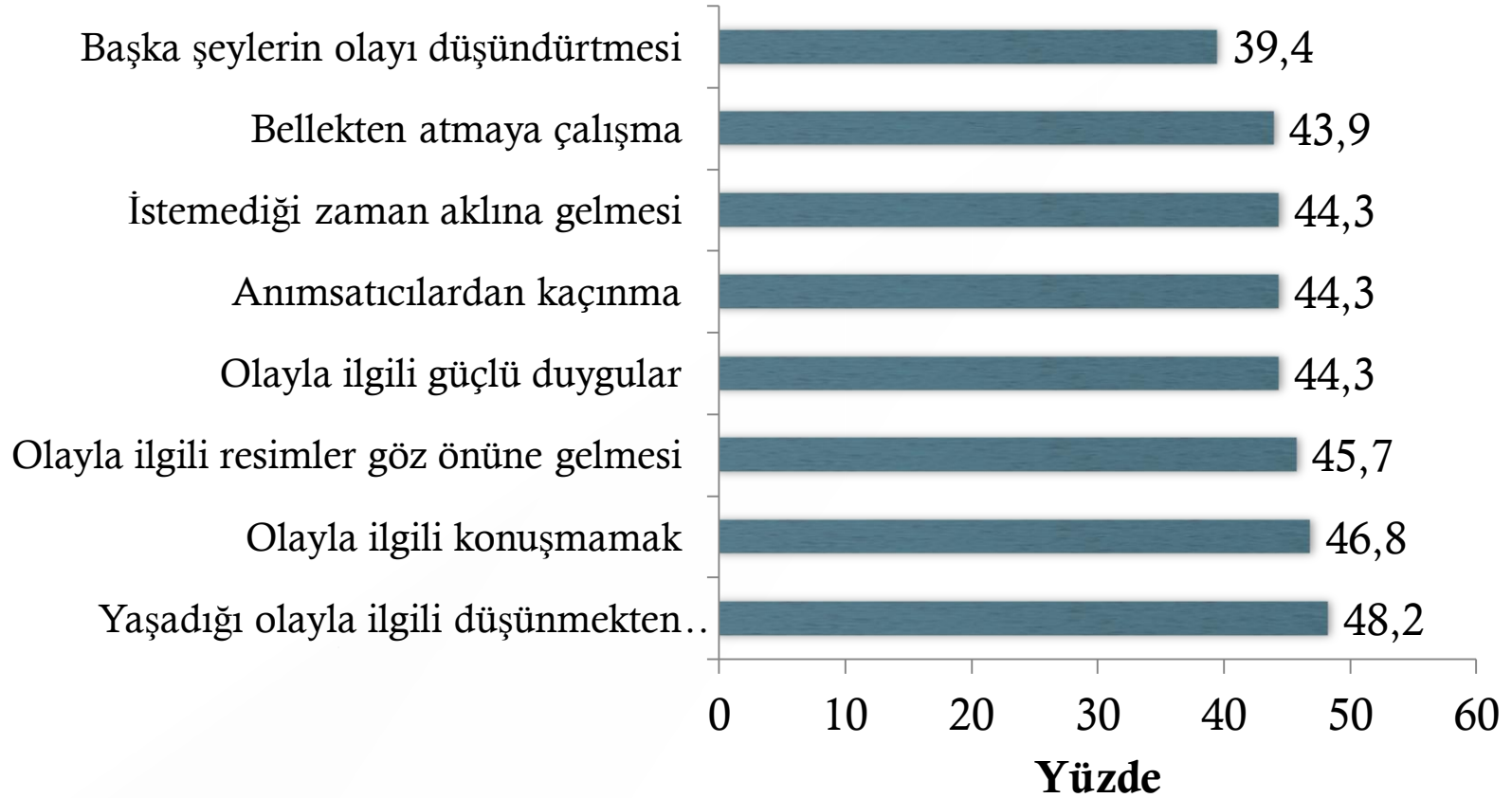


**Başka birinin hayatının büyük bir tehlikede olduğunu düşündüğünüz herhangi bir başka stressli olaya şahit oldunuz mu?**



- Çocukların %44.3 ü stres veren olaylardan 5 veya daha fazlasını yaşamış.
- %18.8 i bu olaylardan 7 veya fazlasını yaşamış olduğunu belirtiyor

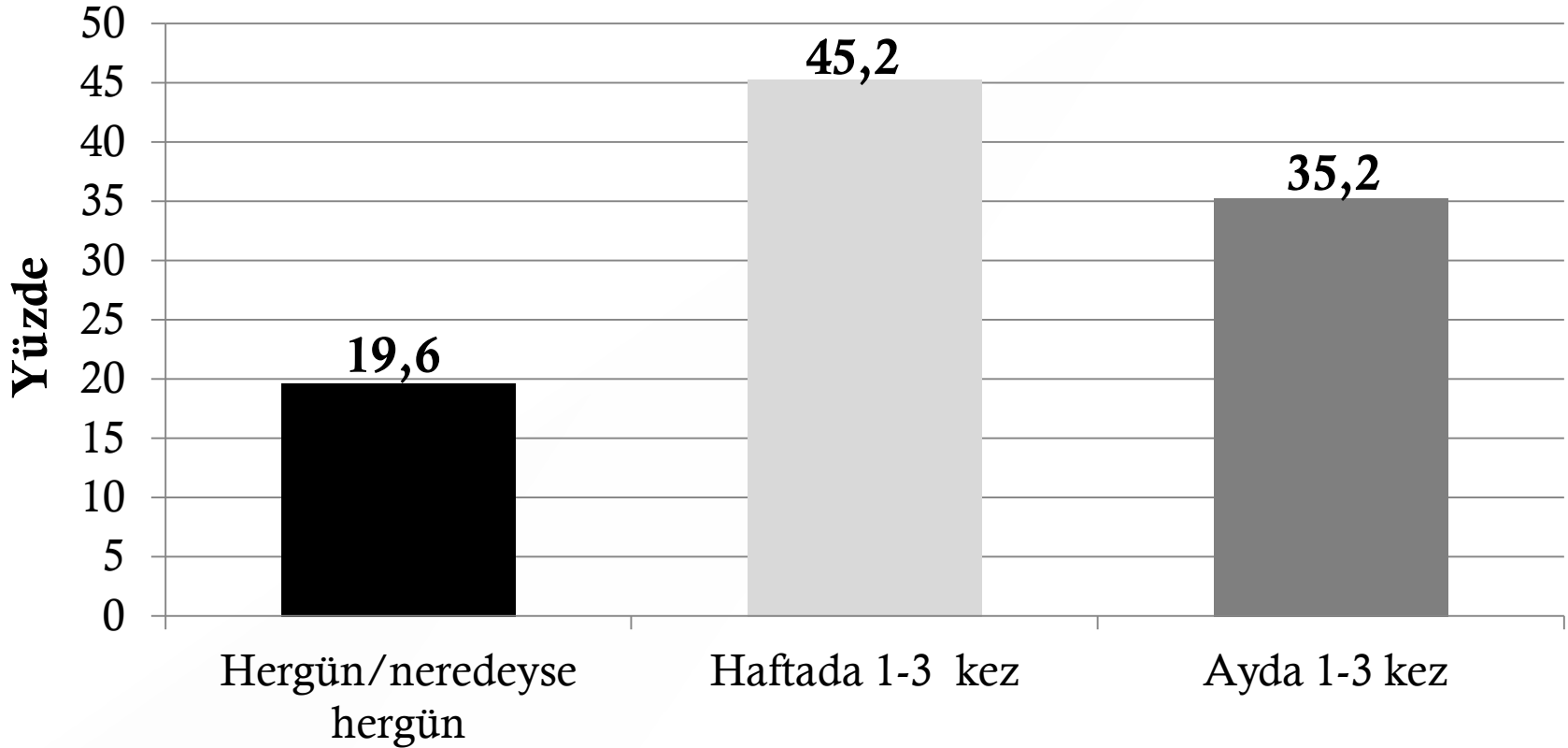
# Çocukların yaşadıkları olaylarla ilgili verdikleri tepkiler (Sıklıkla/bazen)



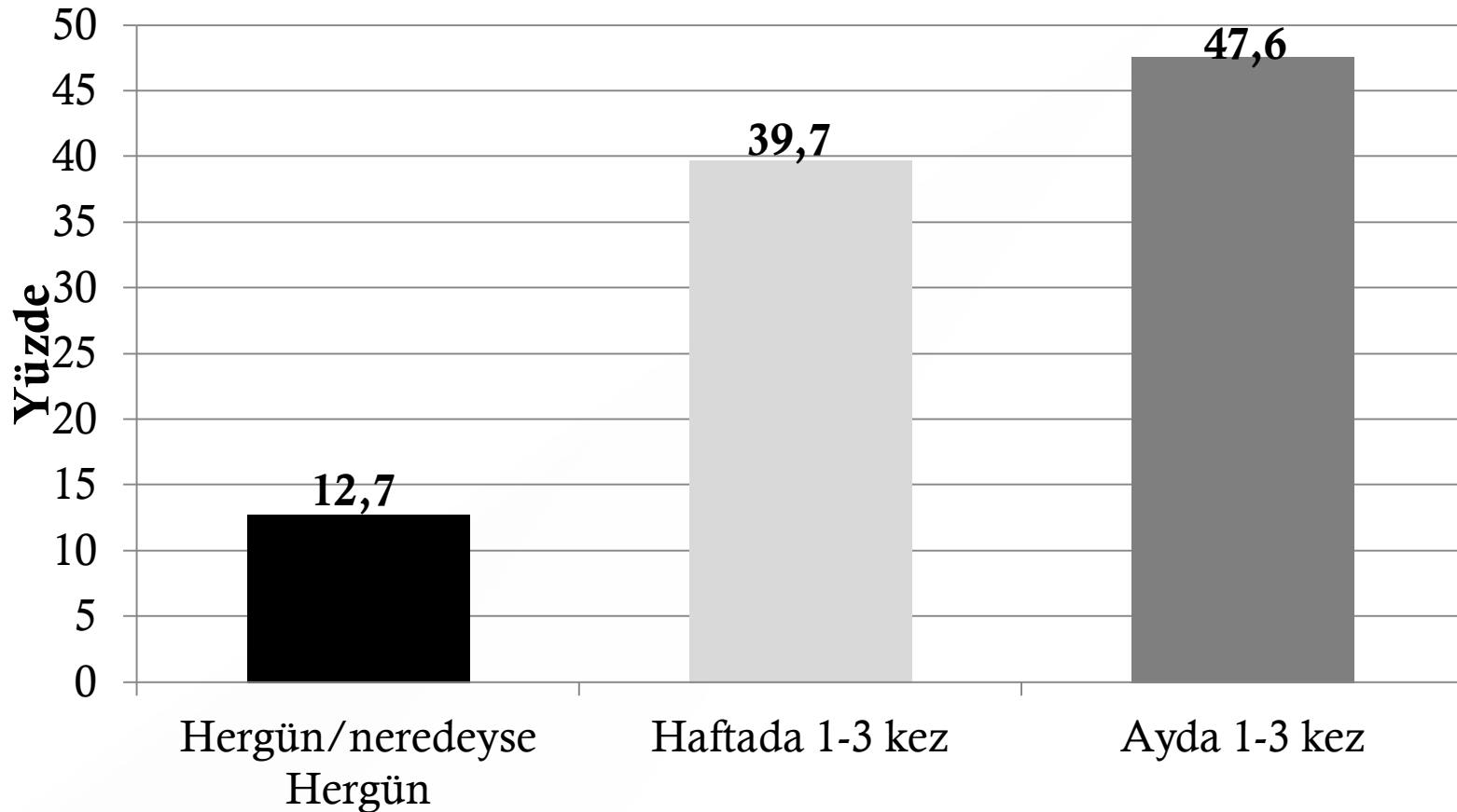
# Psiko Somatik Sorunlar



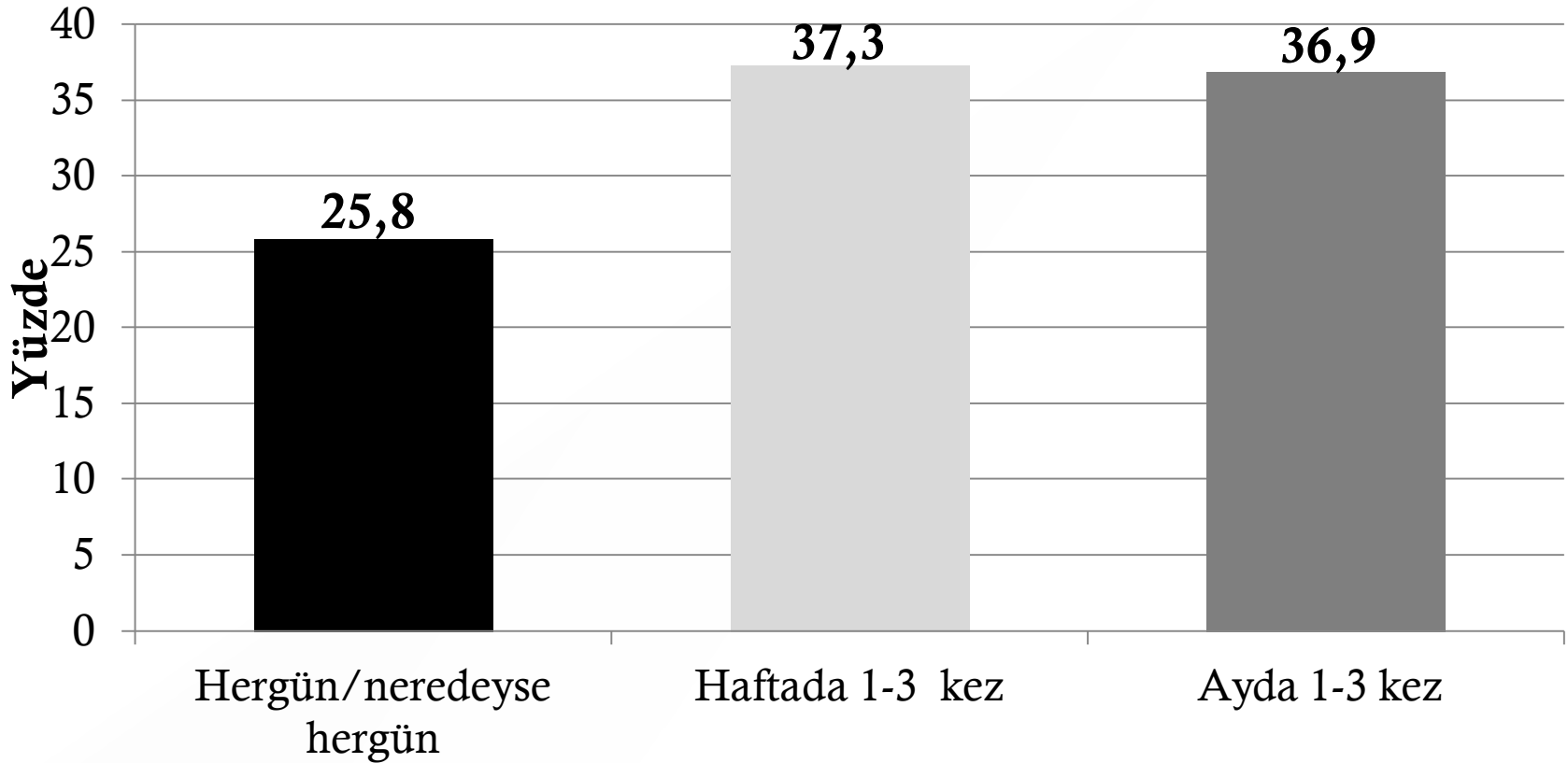
# Başınızda bir ağrı yaşadınız mı?



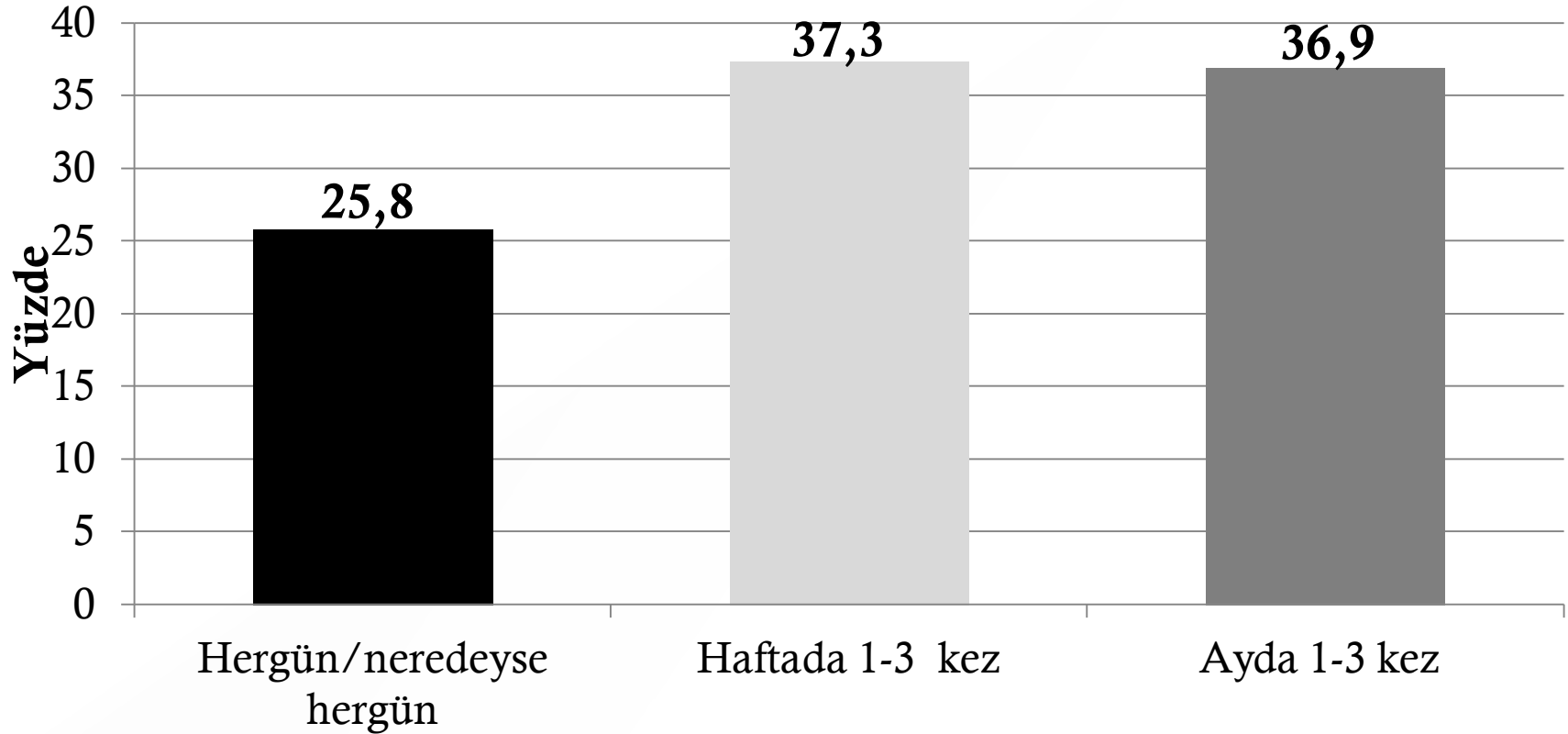
# Karın ağrısı yaşadınız mı?



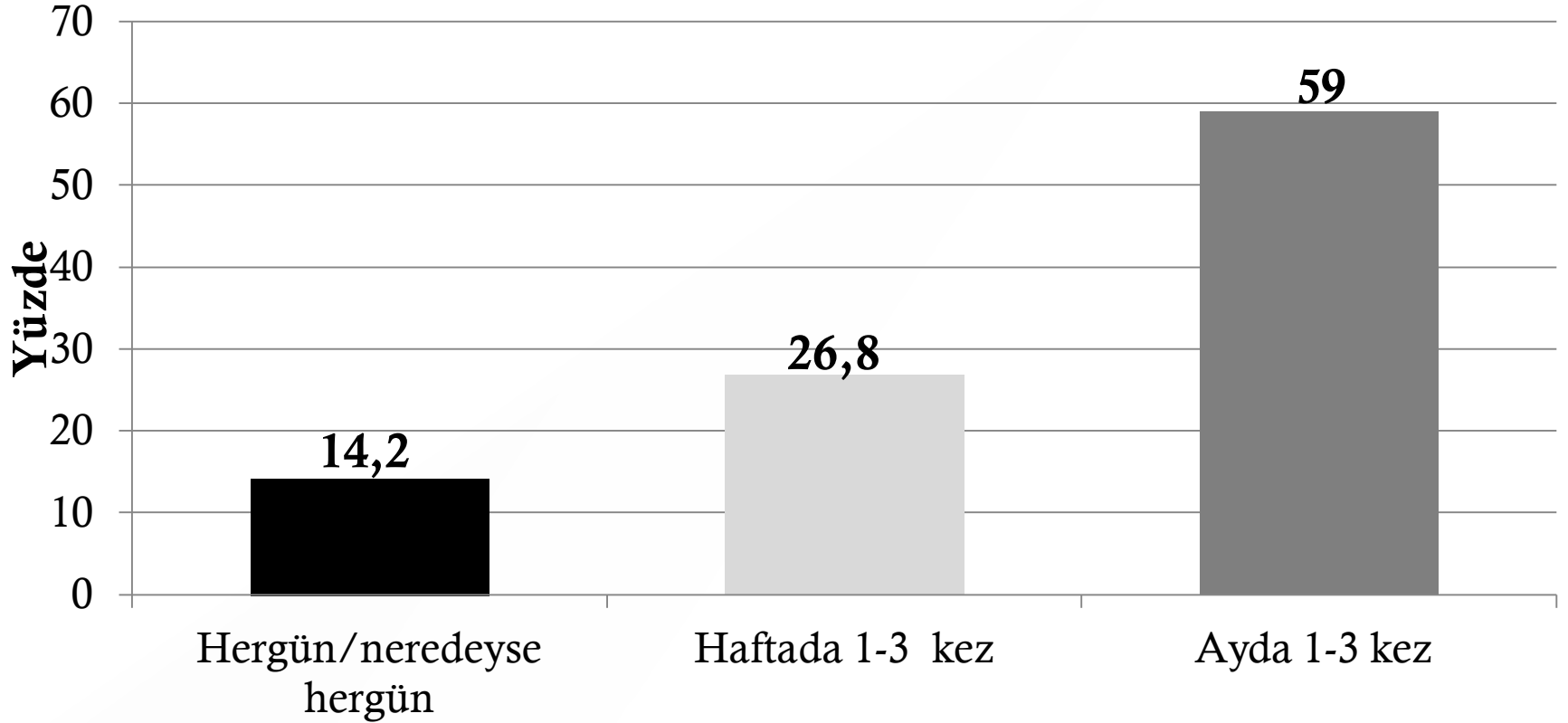
# Sırt ağrısı yaşadınız mı?



# Eller ya da kollarınızda bir ağrı yaşadınız mı?



# Vücutunuzun başka bir yerinde bir ağrı yaşadınız mı?



- Çocukların
  - %35'i Travma Sonrası Stres Bozukluğu sınırının üzerinde puan alıyor
  - %49'u Depresyon ölçeğinde yüksek düzeyde,
  - %36'sı “çok yüksek” klinik olarak anlamlı düzeyde puan alıyor

# Çocukların Ruh Sağlığı

	<u>N</u>	<u>Min</u>	<u>Max</u>	<u>Mean</u>	<u>Std. Dev.</u>
<b>DEPRESYON</b>	<b>162</b>	<b>5.00</b>	<b>44.00</b>	<b>16.91</b>	<b>6.53</b>
<b>PTSD</b>	<b>210</b>	<b>8.00</b>	<b>30.00</b>	<b>19.28</b>	<b>4.24</b>
<b>PTSD-İNTRUSİON</b>	<b>227</b>	<b>4.00</b>	<b>16.00</b>	<b>7.10</b>	<b>4.62</b>
<b>PTSD-AVOIDANCE</b>	<b>233</b>	<b>4.00</b>	<b>16.00</b>	<b>8.16</b>	<b>5.30</b>
<b>SPS</b>	<b>184</b>	<b>26.00</b>	<b>55.00</b>	<b>40.64</b>	<b>5.65</b>

	<b>Suriyeli Çocuklar</b>	<b>Önerilen Klinik sınır</b>	<b>Başka çalışmalar</b>
CRIES (TSSB)	19.28	17	
Çocuk Depresyon Ölçeği	16.91	8 (50 T-puanı)	Türkiye’de deprem sonrası: M=14.12-13.75 Hırvatistan savaş sonrası (Zivcic, 1993) M=11.28
Stresli Yaşam Olayları	5.5		Savaş sonrası aileden ayrı düşmüş çocuklar : 6.1, normaller: 3.0 (Bean et al., 2007)